



**MEHRWERT:
PFLEGE**

EIN ANGEBOT DER ERSATZKASSEN

MEHRWERT:PFLEGE ... und die aktuellen Entwicklungen

Stefanie Thees

Über den Verband der Ersatzkassen e. V. (vdek)



BARMER

DAK
Gesundheit

KKH Kaufmännische
Krankenkasse

hkk
KRANKENKASSE

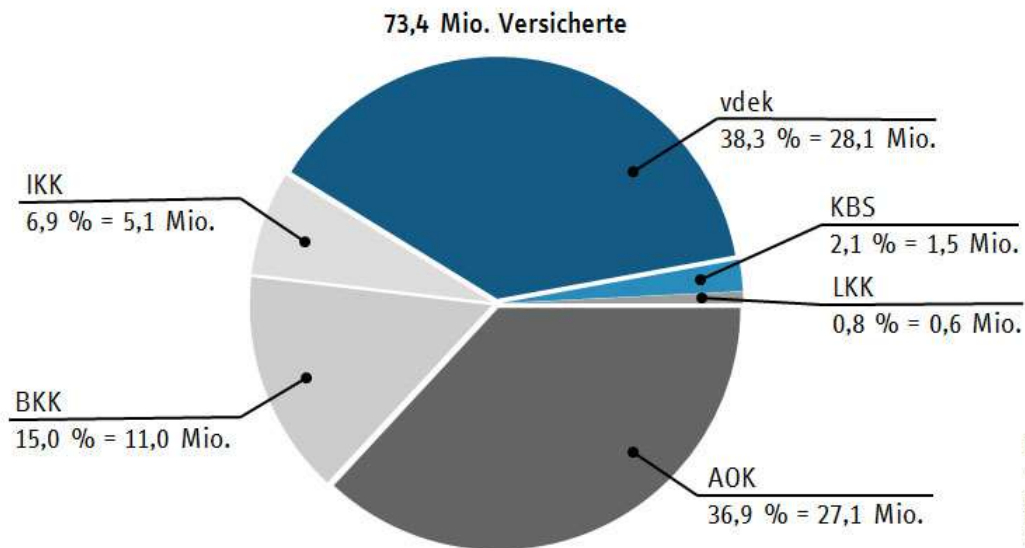
HEK
HANSEATISCHE KRANKENKASSE

vdek
Die Ersatzkassen

Der vdek ist Interessenvertretung und Dienstleister der sechs Ersatzkassen.
Zusammen zählen rund 28 Millionen Versicherte in Deutschland zu den
Ersatzkassen.

Über den Verband der Ersatzkassen e. V. (vdek)

GKV - Verteilung der Versicherten auf die Kassenarten
in Prozent und Millionen
2020/07



Versicherte	
vdek:	28.123.314
AOK:	27.068.621
BKK:	10.972.061
IKK:	5.080.992
KBS:	1.530.761
LKK:	582.113
GKV:	73.357.862

Quelle: Eigene Berechnung und Darstellung nach: BMG.

Ersatzkassengemeinsame Aktivitäten



Präventionsgesetz

GF nach § 20a SGB V

Gesund vor Ort

GF nach § 5 SGB XI

Gesund im Pflegeheim

PpSG

BGF nach § 20b SGB V

MEHRWERT:
PFLEGE

Der gesetzliche Auftrag - § 20 SGB V



[Gesetzlicher Auftrag (eigene Darstellung, 2020)]

Datenmaterial: Quellen

- Besonders hohe Fehlzeiten in der Pflege (TK-Gesundheitsreport 2022)

verfügbar unter:

<https://www.tk.de/presse/themen/praevention/gesundheitsstudien/pflegekraefte-haeufiger-krank-als-andere-berufsgruppen-2128344>

- Arbeitsbedingungen in der Pflege: *Arbeiten bis zur Rente?*
(DGB-Index Gute Arbeit 2018)

verfügbar unter:

<https://index-gute-arbeit.dgb.de/++co++df07ee92-b1ba-11e8-b392-52540088cada>

MEHRWERT:PFLEGE - Unsere Aktivitäten

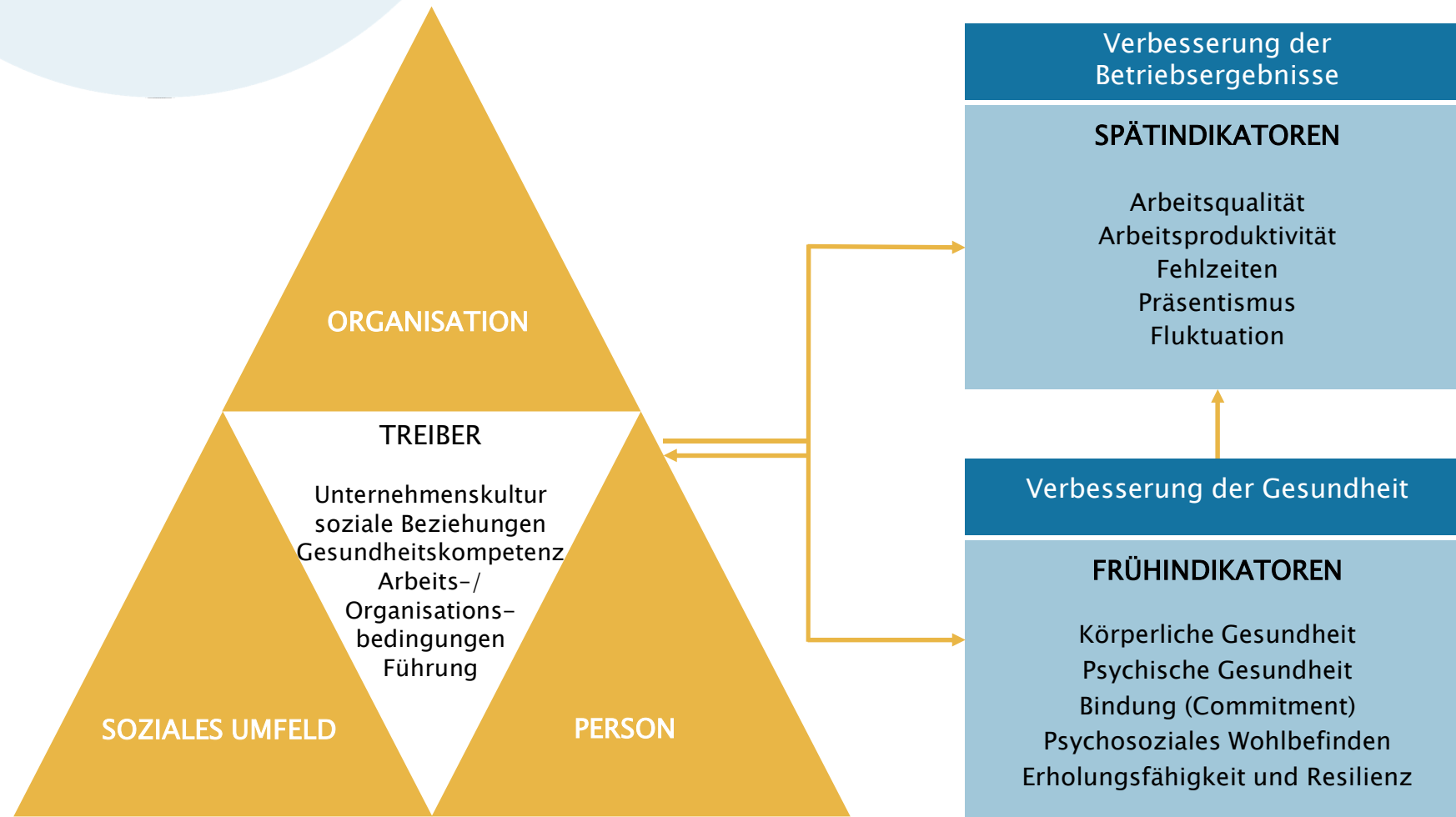
FORSCHUNG & ENTWICKLUNG

- Toolentwicklung
- Review zur Evidenz von BGF-Maßnahmen
- Modellprojekt ambulante Pflege
- BGM-Fortbildungssystem

BGM PROZESSBERATUNG

- umfassende Begleitung im BGM-Prozess
- gesundheitsfördernde Maßnahmen gemäß der BGF-Handlungsfelder (Leitfaden Prävention)

Was macht eine gesunde Organisation aus?



MEHRWERT:PFLEGE – Unser Angebot zum BGM

Umfassende und kostenfreie Prozessberatung zum betrieblichen Gesundheitsmanagement (BGM)



Unterstützung bei einem bedarfsgerechten und nachhaltigen BGM-Projekt: von der Bedarfsanalyse über die Maßnahmenumsetzung bis zur Evaluation



Für Krankenhäuser, stationäre Pflegeeinrichtungen, ambulante Pflegedienste



Projektbegleitung für bis zu zwei Jahre durch erfahrene Berater:innen



kostenfrei und bundesweit verfügbar



**MEHRWERT:
PFLEGE**

EIN ANGEBOT DER ERSATZKASSEN

MEHRWERT:PFLEGE – Unser Vorgehen

In den MEHRWERT:PFLEGE-Projekten beraten wir nach dem Ansatz der **systemischen Organisationsberatung**.

Dies bedeutet, dass:

- die Organisation als gesamtes System betrachtet wird
- Lösungen für Probleme aus der Organisation selbst entwickelt werden
- die Beratungspersonen bei der Lösungsfindung unterstützen, ohne dabei die Lösung vorzugeben



Hilfe zur Selbsthilfe

MEHRWERT:PFLEGE – Unser Vorgehen

1. VORBEREITUNG
Was wollen wir im BGM erreichen?



2. BEDARFSANALYSE
Wo stehen wir als Organisation?



**Aufbau und
Nutzung von
Strukturen**

3. MAßNAHMENPLANUNG
Was kann verbessert werden? Und wie?



5. ERFOLGSKONTROLLE
Was hat es gebracht?



4. MAßNAHMENUMSETZUNG
Aktiv etwas verändern!

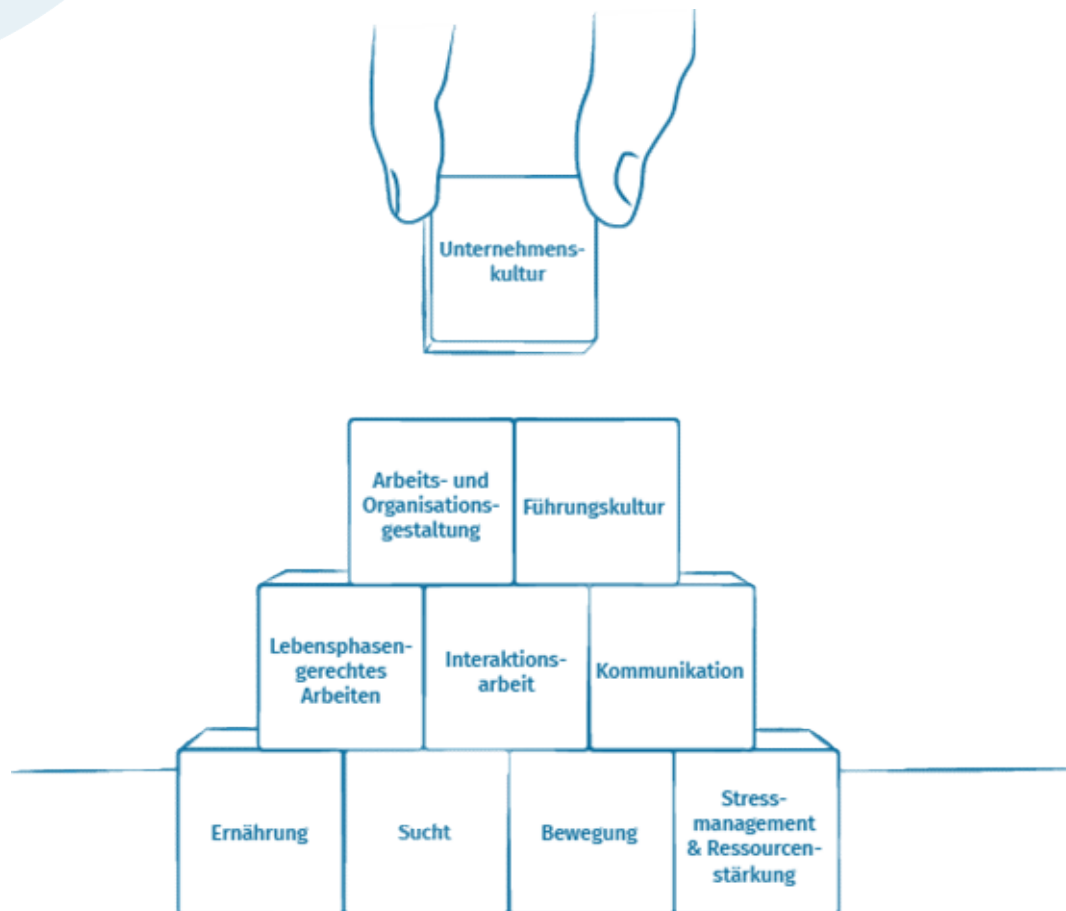


**MEHRWERT:
PFLEGE**

EIN ANGEBOT DER ERSATZKASSEN

[Betriebliches Gesundheitsmanagement als
Prozess (eigene Darstellung, 2021)]

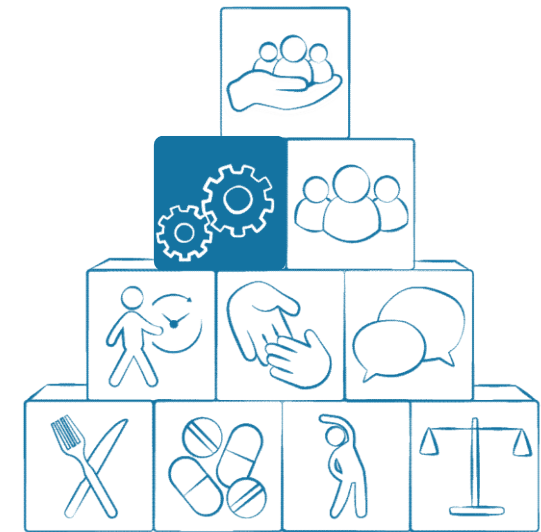
MEHRWERT:PFLEGE – Unser Vorgehen



[Gesundheitsbaukasten (eigene Darstellung, 2020)]

Baustein Arbeits- und Organisationsgestaltung

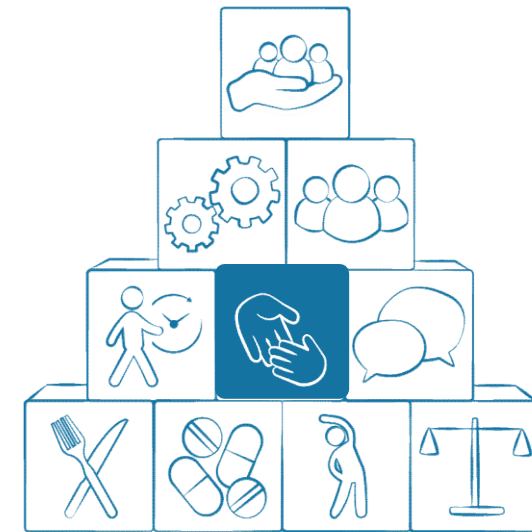
- Verlässliche Dienst- und Urlaubsplangestaltung
- Effektives Übergabemanagement im Pflegealltag
- Take a break – Pausen bewusst gestalten
- BGM-Multiplikatoren-Ausbildung
- Ausbildung zur Fachkraft BGM in der Pflege
- Expertenberatung
- Erstellung eines kassenübergreifenden Gesundheitsberichts



[Gesundheitsbaukasten (eigene Darstellung, 2020)]

Baustein Interaktionsarbeit

- empCARE-Training
- Deeskalation: Sicherheit im Umgang miteinander
- Gewaltprävention PART-Deeskalationstraining
- Gewaltprävention PART Beratung Leitungsebene
- Teamentwicklung und Teamresilienz
- Interaktionsarbeit im Pflegealltag
- Interkulturelle Kompetenzen stärken



[Gesundheitsbaukasten (eigene Darstellung, 2020)]

Der MEHRWERT...



für Beschäftigte

Erhalt der Arbeitsfähigkeit, Stärkung gesundheitlicher Ressourcen, gesunde Arbeitsbedingungen, Wertschätzung



für Arbeitgeber

Erhalt der Arbeitsfähigkeit, Arbeitgeberattraktivität, Wettbewerbsfähigkeit, Mitarbeiterzufriedenheit, verbessertes Arbeitsklima



für Bewohnende, Patientinnen und Patienten

Gesundheit der Beschäftigten in Zusammenhang mit der Gesundheit der Bewohnenden / Patientinnen und Patienten

MEHRWERT:PFLEGE – Wichtig für den Erfolg

- **Unterstützung:** fördernde Haltung von Geschäftsleitung, Betriebsrat/Personalrat/ Mitarbeitervertretung
- **Ressourcen:** personelles Eigenengagement der Organisation
- **Partizipation:** Mitarbeitenden und Funktionsträger einbeziehen
- **Ganzheitlichkeit:** Verhalten, Verhältnisse und System berücksichtigen

BGM im Sinne einer gesundheitsfördernden Organisationsentwicklung erfordert die Bereitschaft für Veränderung.



**MEHRWERT:
PFLEGE**

EIN ANGEBOT DER ERSATZKASSEN

Vielen Dank! Gibt es noch Fragen?

Verband der Ersatzkassen e. V. (vdek)

Stefanie Thees

Projektleiterin Prävention und Gesundheitsförderung

Tel.: 030 / 26 931-1951, mehrwert-pflege@vdek.com

www.mehrwert-pflege.com